

# S450TX MINI-SCHRANKLADER

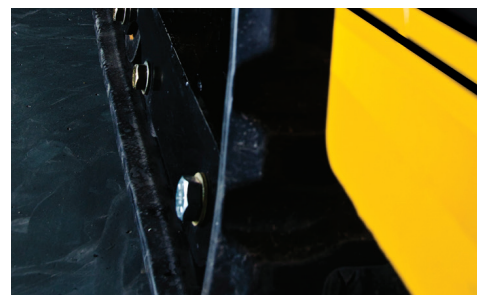


## LAGERE BEDRIJFSKOSTEN.

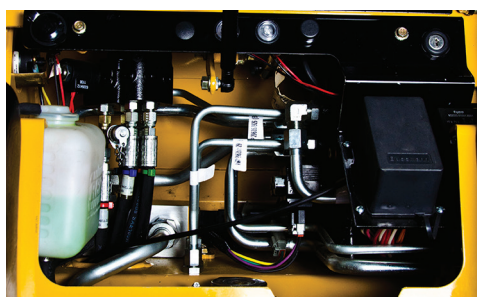
Het onderstel omvat een hoog, op de rupsbanden gemonteerd kettingwiel. De hoge montage voorkomt voortijdige slijtage op rotsachtige bodems, terwijl het ADI-kettingwiel thermisch behandeld is voor een langere levensduur.



**GARANTIE OP DE LAADARM.** De tot 3 jaar of 3000 bedrijfsuren uitgebreide beperkte garantie op het frame en de laadarmen bezorgt u de nodige gemoedsrust, bovenop de beperkte garantie van Vermeer, die gedurende 1 jaar of 1000 bedrijfsuren geldig is.



**ZACHT OP WEG.** Dit toestel kan geleverd worden met zowel een brede rupsband van 22,9 cm als met een smalle rupsband van 17,8 cm, afhankelijk van uw behoeften. Wenst u een vlotte doorgang door traditionele poorten van 91,4 cm, dan kiest u best voor de smalle rupsbanden; de brede rupsbanden zijn dan weer voor wie minder gronddruk en meer tractie wenst.



## EEN VLOT ONDERHOUD: DAT IS BELANGRIJK.

De radiator, de elektrische componenten en de hydraulische kleppen zijn bereikbaar via het achterpaneel. Moet u de motor onderhouden? Til gewoon de beschermkap opzij op en het onderhoud is eenvoudig.



**JOYSTICK-BESTURING.** De operator kan het toestel besturen met een enkele voorgestuurde joystick. Hiermee kan de operator een hele reeks soepele bewegingen uitvoeren zonder evenwichtige activering van twee afzonderlijke bedieningselementen.



**HET SPECIFIEKE VERENDE PLATFORM** houdt de operator uit de modder. Dankzij het geïntegreerde operatordetectiesysteem worden de bodemaandrijving en de elektrische beweging van de giek/bak onderbroken zodra de operator van het platform stapt.

# S450TX MINI-SCHRANKLADER

## ALGEMEEN

Lengte: 191,5 cm

Breedte: 90,8 cm

Hoogte: 135,6 cm

Gewicht: 1043,3 kg

Hoogte scharnierpen: 182,9 cm

Bodemvrijheid: 16,5 cm

Bodemdruk: 23,4 kPa smalle rupsband of 18,6 kPa brede rupsband

## MOTOR

Merk en model: Kubota D902

Totale paardenkracht: 24,8 pk (18,2 kW)

Koppel (max.): 55,9 Nm

Cilinderinhoud: 898 cm<sup>3</sup>

Type brandstof: diesel

Inhoud brandstoftank: 28,4 l

Aantal cilinders: 3

Koelmiddel: vloeistof

Max. motorbedrijfshoek: 30°

## PRESTATIES

ISO-gecertificeerd bedrijfsvermogen: 226,8 kg

Kantelmoment [bij operator van 79,4 kg]: 648,6 kg

Max. voorwaartse rijsnelheid: 5,6 km/h

## HYDRAULISCH SYSTEEM

Inhoud hydraulische olietank: 30,3 l

Hulppomp hoog debiet: 47,3 l/min

Hulppomp laag debiet: 28,4 l/min

Ontluchting hulppomp: 203,4 bar

Toebehoren: snelkoppeling

## BEDRIJFSGEGEVENS

Besturing: enkele voorgestuurde joystick

Heffen en roteren: enkele dubbelassige joystick

Batterij: 12 V (500 CCA)

Poort hulpaggregaat: ja

## VEILIGHEID

Operatordetectiesysteem

Giekvergrendelingsarm

Hydraulische parkeerrem

Consolekussens

## OPTIES

Hulpschakelaar hoog debiet-laag debiet

Rupsbanden van 9" breed

Blokverwarming

Speciale verf

Uitgebreide garantie

Periodiek onderhoud

Vermeer Confidence Plus<sup>®</sup> programma voor activabehoud

## NOTITIES:

---

---

---

---

Vermeer Corporation behoudt zich het recht voor om te allen tijde zonder enige kennisgeving wijzigingen aan de techniek, het ontwerp en de specificaties aan te brengen, aanpassingen te doen of de productie stop te zetten.

De weergegeven uitrusting is alleen bedoeld ter informatie en kan optionele toebehoren of componenten omvatten. Neem contact op met uw plaatselijke Vermeer-dealer voor meer informatie over een specifieke machine.

Vermeer, het Vermeer-logo en Equipped to Do More zijn handelsmerken van Vermeer Manufacturing Company in de Verenigde Staten en/of andere landen.

© 2016 Vermeer Corporation. Alle rechten voorbehouden.

Vermeer



EQUIPPED TO  
DO MORE.