

PTX44

SLEUVENGRAVER/PLOEG



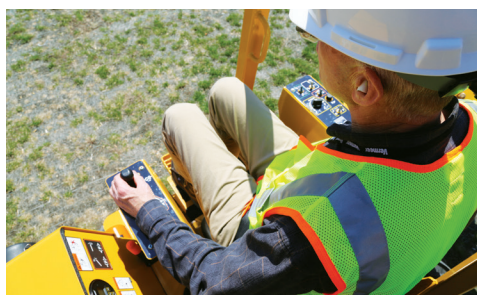
MAXIMALE PRODUCTIVITEIT. De specifieke ploeg heeft een maximale installatiediepte van 61 cm, terwijl het optionele hulpstuk voor het graven van de sleuven een maximale sleufdiepte van 106,7 cm en een breedte van 15,2 cm heeft.



GELEED ONTWERP. De centraal gelede PTX44 slingert heen en weer ter hoogte van het geleedingspunt, waardoor hij op oneffen terrein ongeëvenaarde prestaties kan leveren.



VLOTTE BEDIENING. Dankzij de praktisch geplaatste en bereikbare bediening kan de operator aangenaam en comfortabel werken wanneer hij glasvezel-, nutsvoorzienings-, gas- en elektrische leidingen moet leggen.



NAUWKEURIG WERK. De PTX44 wordt elektronisch bestuurd, wat de bediening door de operator veel nauwkeuriger en sneller maakt.



ZICHTBAARHEID OP DE WERKPLAATS. De bestuurderspost bevindt zich in het midden van de ploeg, vlak boven het scharnierpunt van de machine. Hierdoor heeft de operator steeds een uitstekend zicht op het volledige werkgebied.



ONDERHOUDSVRIENDELIJK. De hydraulische olie-, motorolie- en luchtfilters zijn bereikbaar zonder dat enige bescherming moet worden verwijderd. Dit maakt het onderhoud van de machine en het preventieve onderhoud heel wat efficiënter.



VERMEER.COM



EQUIPPED TO
DO MORE.

PTX44 SLEUVENGRAVER/PLOEG

ALGEMENE GEGEVENS: AFMETINGEN EN GEWICHT

Gewicht [basistrekker, banden 66 cm]: 1333,6 kg

Gewicht [basistrekker, dubbele banden 58,4 cm]: 1446,1 kg

Gewicht [basistrekker, rupsbanden]: 1741,7 kg

Lengte [basistrekker, banden]: 215,4 cm

Lengte [basistrekker, rupsbanden]: 235,7 cm

Breedte [basistrekker, banden 66 cm]: 121,9 cm

Breedte [basistrekker, dubbele banden 58,4 cm]: 152,4 cm

Breedte [basistrekker, rupsbanden]: 113 cm

Hoogte [basistrekker, banden 66 cm]: 227,3 cm

Hoogte [basistrekker, dubbele banden 58,4 cm]: 223,5 cm

Hoogte [basistrekker, rupsbanden]: 224,7 cm

Kantelbeveiliging (ROPS 2 stijlen): 2948,4 kg

Loopvlakbreedte [basistrekker, banden 66 cm]: 91,4 cm

Loopvlakbreedte [basistrekker, dubbele banden 58,4 cm]: 99,1 cm

Spoorbreedte [basistrekker, rupsbanden]: 82 cm

Vrije hoogte [basistrekker, banden 66 cm]: 18,8 cm

Vrije hoogte [basistrekker, dubbele banden 58,4 cm]: 16,3 cm

Vrije hoogte [basistrekker, rupsbanden]: 17,4 cm

Wielbasis (middellijn van de assen): 121,9 cm

MOTOR

Merk en model: Kubota WG1605

Totale paardenkracht fabrikant: 46,8 pk (34,9 kW)

Max. koppel: 120,3 Nm

Koelmiddel: vloeistofgekoeld

Type brandstof: gas

Emissienorm: EPA fase 3 en CARB LSI

CAPACITEITSGEGEVENS

Brandstoftank: 45,4 l

Hydraulische vloeistoftank: 34,1 l

Hydraulisch systeem: 41,6 l

Koelmiddel: 4,7 l

BODEMAANDRIJVING - RUBBEREN BANDEN OPTIE EEN

Max. transportsnelheid (vooruit/achteruit): 4,3 km/h

Max. kruipsnelheid (vooruit/achteruit): 43,6 m/min

Bandenmaat: 66 cm x 30,5 cm

BODEMAANDRIJVING - RUBBEREN BANDEN OPTIE TWEE

Max. transportsnelheid (vooruit/achteruit): 3,9 km/h

Max. kruipsnelheid (vooruit/achteruit): 38,7 m/min

Bandenmaat: 58,4 cm x 26,7 cm, dubbele banden

BODEMAANDRIJVING - RUPS BANDEN

Max. transportsnelheid (vooruit/achteruit): 3,9 km/h

Max. kruipsnelheid (vooruit/achteruit): 38,7 m/min

Breedte rupsbanden: 27,4 cm

ASOPTIES

Type as: planetair

Externe draaidiameter [banden 66 cm]: 5,8 m

Externe draaidiameter [banden 58,4 cm]: 6,1 m

Externe draaidiameter [rupsbanden]: 5,7 m

Type bedrijfsrem: hydrostatisch

Type parkeerrem: trommel

NOTITIES:

Vermeer Corporation behoudt zich het recht voor om te allen tijde zonder enige kennisgeving wijzigingen aan de techniek, het ontwerp en de specificaties aan te brengen, aanpassingen te doen of de productie stop te zetten.

De weergegeven uitrusting is alleen bedoeld ter informatie en kan optionele toebehoren of componenten omvatten. Neem contact op met uw plaatselijke Vermeer-dealer voor meer informatie over specificaties van machine.

Vermeer, het Vermeer-logo en Equipped to Do More zijn handelsmerken van Vermeer Manufacturing Company in de Verenigde Staten en/of andere landen.

© 2016 Vermeer Corporation. Alle rechten voorbehouden.

Vermeer



EQUIPPED TO
DO MORE.