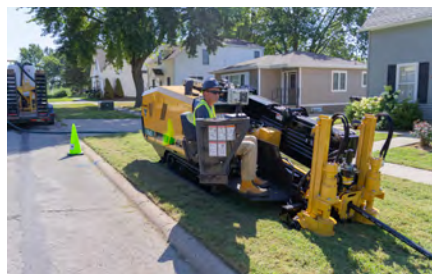


# D20x22 S3 HORIZONTAL GESTUURDE BOORMACHINE



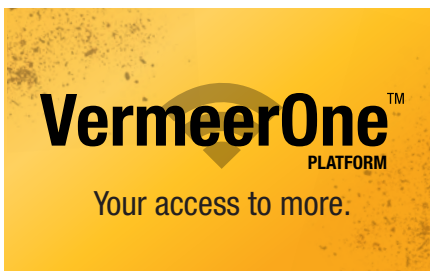
**MAXIMALE INZETBAARHEID.** Het vernieuwde hydraulische systeem beschermt de machine en maximaliseert de levensduur van componenten, wat de inzetbaarheid ten goede komt.



**JUISTE PRIJS EN JUISTE MAAT.** De D20x22 S3, de kleinste boor in zijn klasse, is zeer geschikt om kabels, glasvezel en productleidingen efficiënt te installeren binnen een beperkte werkruimte, zonder duurder te zijn dan nodig is.



**PREMIUM BEDIENING.** De vertrouwde dubbele joysticks op het huidige Vermeer-boorgamma ondersteunen de efficiëntie van de machinist en maken training eenvoudiger. Ontworpen met de operator in gedachten.



**JOUW TOEGANG TOT MEER.** VermeerOne™ is meer dan een tool of platform. Het is een totaalervaring — ontworpen om machinebeheer te vereenvoudigen, gebruikers met realtime data te ondersteunen bij het nemen van slimme beslissingen en om productiviteit en winstgevendheid te maximaliseren.



**HET JUISTE VERMOGEN.** Het juiste vermogen voor boringen met een kleinere diameter, met 86,7 kN aan druk- en trekkracht. Precies wat je nodig hebt voor korte boringen.



**OPNIEUW ONTWERPEN KAP.** Biedt gemakkelijke toegang bij het uitvoeren van routineonderhoud en service werkzaamheden.

# D20x22 S3 HORIZONTAAL GESTEURDE BOORMACHINE

## AFMETINGEN EN GEWICHTEN

Lengte (minimale transportstand): 582 cm

Breedte (minimale transportstand): 122 cm

Hoogte (minimale transportstand): 198 cm

Gewicht (dunne stangen): 5.664 kg

Gewicht (dikke stangen): 5.810 kg

## MOTOR OPTIE 1

Merk en model: Deutz TD2.9

Brandstoftype: Ultra-laagzwavelige diesel

Maximaal toerental: 2.600 tpm

Brutovermogen: 74 pk (55,4 kW)

Emissie klasse: Tier 4i (EU Stage IIIA)

## MOTOR OPTIE 2

Merk en model: Deutz TD2.9

Brandstoftype: Ultra-laagzwavelige diesel

Maximaal toerental: 2.600 tpm

Brutovermogen: 74 pk (55,4 kW)

Emissie klasse: Tier 4 Final (EU Stage V)

## TANKINHOUD

Brandstoftank: 94,6 L

Hydrauliektank: 113,6 L

Hydraulisch systeem: 151,4 L

## PRESTATIES

Maximale duw/trek kracht: 86,7 kN

Maximale sledesnelheid: 48,8 m/min

Maximaal spindelkoppel (bij maximaal toerental): 2.983 Nm

Maximaal boortoerental: 250 omw/min

Minimale boordiameter: 7,6 cm

Maximale rijsnelheid bij maximaal motortoerental: 5,3 km/u

Boor intredehoek: 12°-17° (21%-30.6%)

## BOORVLOEISTOFSYSTEEM

Maximale flow: 94,6 L/min

Maximale druk: 69 bar

## BOORSTANG OPTIE ÉÉN

Draadtype: Firestick®

Lengte: 3 m

Diameter stang: 4,8 cm

Capaciteit stangenbak: 122 m

## BOORSTANG OPTIE TWEE

Draadtype: Firestick®

Lengte: 3 m

Diameter stang: 5,2 cm

Capaciteit stangenbak: 122 m

## TRANSPORT AFMETINGEN

